



COMUNE DI MONTEPRANDONE PROVINCIA DI ASCOLI PICENO

FINANZIAMENTO PIANO NAZIONALE DI RIPRESA E RESILIENZA (PNRR)
MISSIONE 4: ISTRUZIONE E RICERCA

COMPONENTE 1 - Potenziamento dell'offerta dei servizi di istruzione: dagli asili nido alle università
INVESTIMENTO 1.1: piano per asili nido e scuole dell'infanzia e servizi di educazione e cura per la prima infanzia

FUTURA

 Finanziato dall'Unione europea
NextGenerationEU



Ministero dell'Istruzione
e del Merito

**LA SCUOLA
PER L'ITALIA DI DOMANI**



Italiadomani
PIANO NAZIONALE DI RIPRESA E RESILIENZA

REALIZZAZIONE DEL NUOVO ASILO NIDO IN VIA SPIAGGE, FRAZIONE CENTOBUCHI

CUP: G55E25000130006

Progetto Esecutivo

ELABORATI TECNICO-AMMINISTRATIVI

DOCUMENTAZIONE FOTOGRAFICA

LOCALIZZAZIONE Via Spiagge, fraz. Centobuchi

PROPONENTE Comune di Monteprandone

RUP Geom. Pino Cori

PROGETTISTI arch. Alessio Marini

team di progettazione:
arch. Luigi Cameli
ing. Caterina Manfrini

DATA: LUGLIO 2025

SCALA:

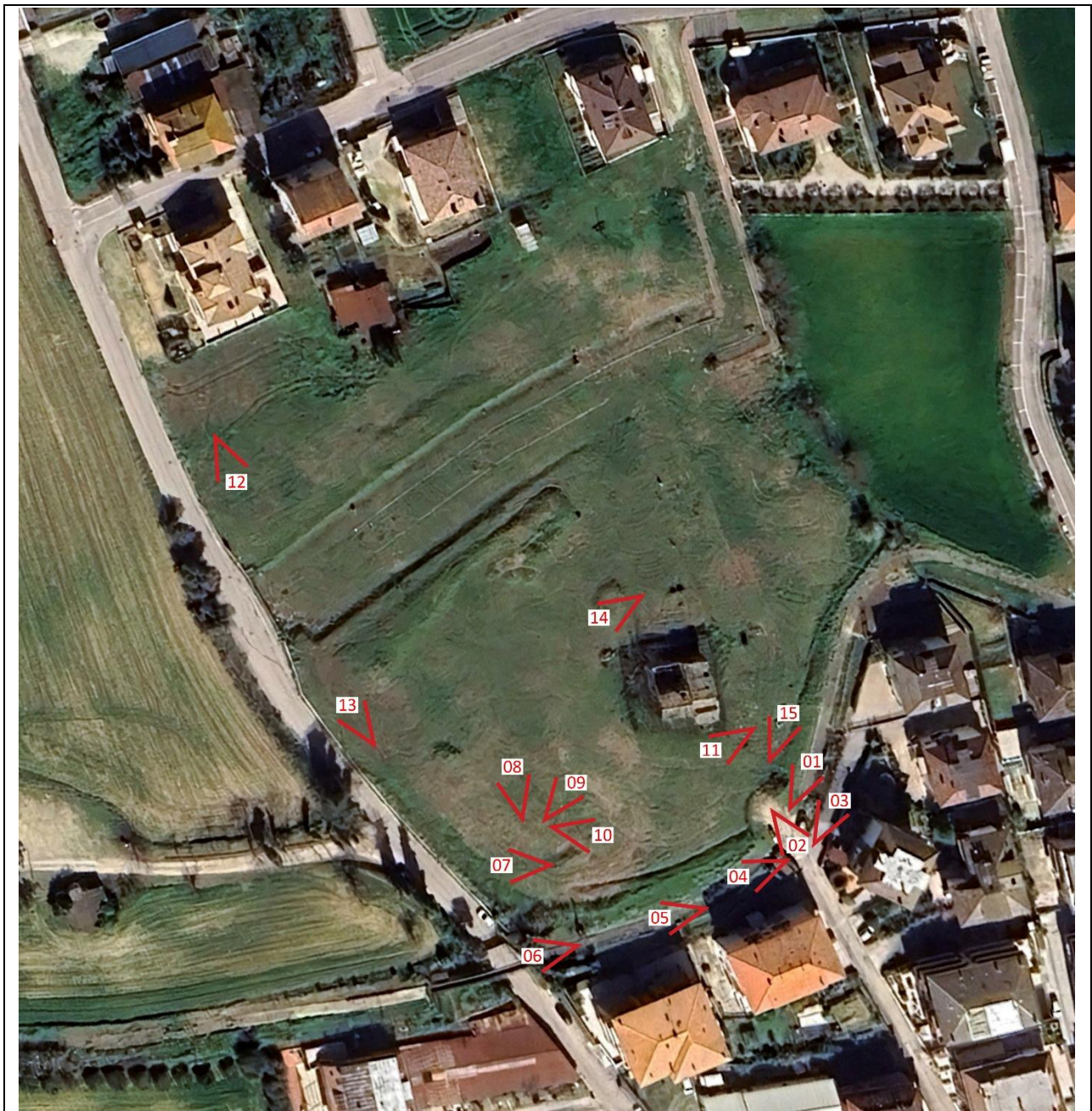
ELABORATO

DISCIPLINA	TIPOL.	N. ELAB	REV
------------	--------	---------	-----

TA - R 03 _ 00

revisione	Data	Descrizione	redatto	verificato	approvato
00	Luglio 2025	1° Emissione	CM	AC	AC

DOCUMENTAZIONE FOTOGRAFICA



Key map con localizzazione dei punti di scatto



Foto 1



Foto 2



Foto 3



Foto 4



Foto 5



Foto 6



Foto 7



Foto 8



Foto 9



Foto 10



Foto 11



Foto 12



Foto 13



Foto 14



Foto 15



Foto da drone dell'area